

SANTO
TOMÁS®

EDUCACIÓN
CONTINUA

CENTRO DE ENTRENAMIENTO AVANZADO EN SALUD (CEAS)

(CEAS)

Santo Tomás Educación Continua

Creada el año 2000, pertenece al Sistema Educativo Santo Tomás, el que agrupa a: Universidad, Instituto Profesional, Centro de Formación Técnica, OTEC y una red de colegios.

Misión

Contribuimos al desarrollo sostenible del país, mediante programas de educación continua de calidad, pertinentes al mundo del trabajo e integrados con el Sistema Educativo Santo Tomás.

Generamos experiencias de aprendizaje efectivas para los estudiantes y una relación de confianza con empresas, organizaciones e instituciones del estado.

Desarrollamos formación a lo largo de la vida, en todo el país, con programas flexibles e innovadores y facilitados por docentes especializados y comprometidos con el aprendizaje de nuestros estudiantes.

Certificación

La política de calidad de Santo Tomás Educación Continua tiene como meta ser un referente nacional en la industria de la capacitación satisfaciendo las necesidades de nuestros clientes y otras partes interesadas, entregando servicios de calidad reconocida y estandarizada, mediante el mejoramiento continuo y sistemático de nuestros procesos y el cumplimiento de los requisitos legales y/o otros reglamentarios aplicables al Sistema de Gestión de la Calidad por parte de todo el personal.

Cifras últimos 5 años

+2.120
Empresas Clientes

+75.000
Participantes Egresados

+1.500
Cursos

+271.638
Horas de Capacitación

98%
Satisfacción del Cliente

Top 10
Participación en Franquicia Sence 2019

Contamos con certificación vigente, para el Sistema de Gestión de la Calidad, a través de SGS, en conformidad con los requisitos de la norma ISO 9001:2015 y NCh 2728:2015.



Red de Sedes Nacionales



Arica
18 de Septiembre #1191



Iquique
Av. Héroes de la Concepción #2885



Antofagasta
Iquique #3991



Copiapó
Río Copiapó Sur #2351,
Salida Norte de Copiapó



La Serena
Ruta 5 Norte #1068



Ovalle
Vicuña Mackenna # 520



Viña del Mar
Avda. 1 Norte #3041,
Piso 6



UST Santiago
Ejército Libertados #146



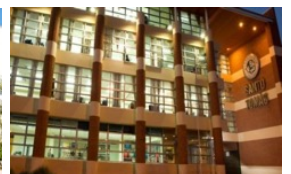
Santiago Centro
Vergara #165, Santiago Centro



San Joaquín
Vicuña Mackenna #4835, metro San Joaquín



Puente Alto
Avda. Troncal San Francisco # 0331 Estación de metro Hospital Sótero del Río.



Rancagua
Gamero #080



Curicó
Merced #461



Talca
Av. Carlos Schorr #255



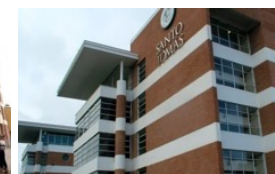
Chillán
Gamero #227



Concepción
Avenida Prat #855



Los Ángeles
Manuel Rodríguez N° 131, Los Ángeles



Temuco
Rodríguez #060



Valdivia
Avenida Ramón Picarte 1130, quinto piso.



Osorno
Los Carrera #753



Puerto Montt
Buena Vecindad #91,
#101 (Esquina Egaña)



Punta Arenas
Jorge Montt #798, piso 2

Desafíos sanitarios

2.5 millones
de chilenos viven con 5 o más condiciones crónicas*



Mortalidad infantil: **Doble** en comunas de bajos ingresos
 Diabetes: **12.3%**, y **3.3 veces** más en personas con menor escolaridad *
 Discapacidad **16.7%** ***
 Cáncer: **1ra** causa de muerte en Chile **

	Adultos	NNA
Obesidad y Sobrepeso	74,2% aumentó 10%*	34,7% menores de 6‡
Salud Mental	15,6% Sospecha Depresión*	21,7% Trastornos Conductuales†
Salud Bucal	27% Dentición no funcional*	49% Escolares con Caries‡

* ENS 2016 – 2017
 ** DEIS 2019
 *** ENDISC 2017
 ‡Bedregal et al 2022 Unicef
 †Torres et al 2018
 ‡Espinoza et al 2021

Bernardo Martorell G. 2023

Innovaciones en el personal de salud



FORTALECIMIENTO DE POLÍTICAS EN RECURSOS HUMANOS



NUEVAS HABILIDADES Y COMPETENCIAS



NUEVOS PERFILES Y DISCIPLINAS



COLABORACIÓN INTERPROFESIONAL



EDUCACIÓN EN SALUD DIGITAL



INNOVACIÓN TECNOLÓGICA



USUARIOS DIGITALES

Competencias del personal de salud para otorgar servicios de salud en redes de atención



El futuro del personal de salud, las competencias transversales

HABILIDADES PARA GESTIONAR LA **ATENCIÓN** CENTRADA EN LA PERSONA



COMUNICACIÓN CENTRADA
EN LA PERSONA



TOMA DE DECISIONES COMPARTIDA



COLABORACIÓN
INTERPROFESIONAL



COMPETENCIAS
SOCIOCULTURALES

HABILIDADES PARA REALIZAR **TAREAS** COMPLEJAS



SOLUCIÓN DE PROBLEMAS



CONOCIMIENTO DEL SISTEMA
DE SALUD Y PENSAMIENTO
SISTÉMICO



ALFABETISMO DIGITAL

HABILIDADES PARA **CULTURA POSITIVA** DE TRABAJO



GESTIÓN DEL ESTRÉS Y LA FATIGA
PARA SALUD Y SEGURIDAD LABORAL



ÉTICA Y ESTÁNDARES
PROFESIONALES



MENTORÍA Y ENSEÑANZA



APRENDIZAJE PERMANENTE
Y MEJORA DE LA CALIDAD

Nuevas perspectivas en la formación del personal de salud

- Educación interprofesional.
- Enfoque humanista.
- Competencia cultural.
- Respeto a la diversidad.
- Integración temprana entre la teoría y la práctica.
- Responsabilidad social.
- Aprendizaje asistido por tecnología avanzada.
- Desarrollo profesional y aprendizaje continuos.
- Introducción de tecnología innovadora combinada con métodos tradicionales.

Contexto Área Salud Santo Tomás

- Santo Tomás como ecosistema de educación superior, posee un liderazgo en la formación técnica y profesional en salud que es una base sólida a nivel nacional y regional.
- Santo Tomás posee una trayectoria y compromiso con la salud pública y sus centros de salud, especialmente en la APS y el nivel hospitalario.
- Santo Tomás cuenta con una extensa trayectoria desde sus inicios, mediante el diseño, desarrollo y ejecución de cursos y diplomados en el área de salud.
- Santo Tomás hace este desarrollo bajo tres entidades formadoras, según requerimiento y pertinencia: Universidad Santo Tomás (UST), Centro de Formación Técnica Santo Tomás (CFT) y Santo Tomás Educación Continua (STEC).
- Santo Tomás tiene la capacidad y la obligación de liderar los procesos de transformación de la formación en salud, tanto a nivel de pregrado como de posgrado y educación continua, con el apoyo del CEAS.

Experiencia Área Salud Santo Tomás

Santo Tomás, a través de UST, CFT y STEC, ha capacitado a más de 30 mil funcionarios de salud en los últimos 3 años (2021-2023).

Los funcionarios capacitados pertenecen a establecimientos hospitalarios y de atención primaria de salud, servicios de salud y prestadores privados.

Santo Tomás, a través de UST, CFT y STEC, ha realizado más de 1.000 cursos y diplomados en el área de salud con cobertura en las 16 regiones del país, a través de sus 21 sedes institucionales.

Santo Tomás, a través de UST y CFT, posee convenios de campos clínicos con establecimientos y servicios de salud en las 16 regiones del país, a través de sus 21 sedes institucionales, desarrollando cursos y diplomados para los funcionarios involucrados a nivel de APS y hospitales.

Definiciones Estratégicas Ceas

Principios orientadores

- Entendemos la salud de manera integral mediante un enfoque biopsicosocial y también espiritual, reconociendo y fortaleciendo la dimensión ética de la formación sanitaria de los funcionarios, equipos, establecimientos y redes de salud.
- Comprendemos la salud como un proceso de construcción social y territorial interdependiente del desarrollo social, económico y ambiental, donde el peso de las determinantes sociales e inequidades es fundamental, lo que exige potenciar el trabajo en red de los equipos de salud con participación de la comunidad y el intersector.
- Estamos convencidos que la salud debe fortalecerse en todas las políticas públicas y en todos los sectores y ámbitos de la sociedad: “Salud en todas las Políticas” (OPS) y Sectores (Minería, por ejemplo), donde el aporte y rol del sector privado y la sociedad civil son fundamentales.
- Creemos que la salud requiere de la cooperación público-privada y de redes integradas de servicios de salud, que incluyan tanto prestadores públicos como privados.
- Trabajamos con el Enfoque de “Una Salud” (OneHealth), ya que la salud humana, animal y de las plantas son interdependientes y se vinculan con los ecosistemas en los que viven (medio ambiente).

Definiciones Estratégicas Ceas

Misión

Desarrollamos programas de educación continua pertinentes y de calidad orientados a la mejora de servicios a los usuarios, a través de un espacio colaborativo, integrador e innovador a nivel regional y nacional con alcance latinoamericano, contribuyendo a abordar desafíos en salud y calidad de vida que enfrentan establecimientos y redes de salud, empresas, comunidades y personas desde un enfoque preventivo.

Visión

Ser reconocidos como un centro colaborativo e innovador de educación continua en salud a nivel regional y nacional, con proyección latinoamericana, que integra valor a toda la red educacional de Santo Tomás, potenciando su sinergia y oferta formativa.

Oportunidades Ceas



Demanda formativa creciente en salud pero con oferta mejorada, articulada y de calidad



Red de aliados estratégicos, tanto internos como externos



Desarrollo de programas internacionales con universidades de Colombia, Cuba y Perú



Reforma de la salud y universalización de la APS



Transición epidemiológica y pospandemia con mayor carga de enfermedad y virtualización de servicios

Objetivos Estratégicos CEAS



Resultados Académicos



Reputación Institucional



Sinergia Santo Tomás



Resultado Financiero

Objetivos Estratégicos CEAS

1. Potenciar la oferta formativa, incluyendo a nuestros egresados

- Relanzando el Centro AHA.
- Desarrollando programas de especialización, priorizando a nuestros egresados.
- Asegurando cobertura nacional.

2. Consolidar la gestión comercial y comunicacional

- Asegurando su sustentabilidad institucional.
- Logrando legitimidad social y aporte a salud pública.

3. Compartir conocimiento, experiencias y desafíos

- En materia de educación continua en salud.
- En alianza con los actores públicos y privados involucrados.

4. Fortalecer las sinergias

- Entre UST / CFT y STEC; y con otros Centros de STEC (Minería y Habilidades Laborales).
- Con programas interdisciplinarios y enfoque de “Una Salud”, incluyendo centros de investigación y área de recursos naturales.

5. Construir alianzas y redes estratégicas

- Con actores clave públicos y privados. Tanto a nivel nacional como regional-local e internacional.

Enfoque en competencias laborales

Enfoque cooperativo: trabajo en equipo

Enfoque en la experiencia de aprendizaje

Enfoque andragógico

Enfoque de salud integral y pública

Académico: Incorporación de Modelo Formativo con el sello del CEAS



Transferencia al puesto de trabajo y desempeño de equipos

- Levantamiento
- Aprendizaje
- Reacción
- Transferencia
- Trabajo en equipo
- Gestión del cambio



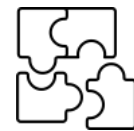
Metodologías activo participativas

- Aprendizaje Basado en Problemas (ABP)
- Aprendizaje Basado en Proyectos (ABPro)
- Aprendizaje basado en Retos/Desafíos
- Aprendizaje y Servicio (A+S)
- Aprendizaje en Dispositivos de Simulación



Evaluación por competencias

- Habilidades
- Capacidades
- Conocimientos
- Actitudes
- Trabajo en equipo



Mecanismos de aseguramiento de la calidad

- Diseño y desarrollo
- Desarrollo docente
- Evaluación de los aprendizajes
- Satisfacción de participantes y clientes
- Aporte a los usuarios, establecimientos y territorios

A close-up photograph of a doctor in a white lab coat and stethoscope, smiling slightly. The doctor is holding a clipboard and writing with a blue pen. The image is overlaid with a semi-transparent dark blue filter. The text 'Programas 2024 CEAS' is centered in white, bold font.

Programas 2024 CEAS

Diplomados 2024



Nombre Programa	Modalidad	Horas Cronológicas
Diplomado de Especialización en Instrumentación Quirúrgica	Sincrónico-asincrónico virtual	420
Diplomado en Podología Deportiva	Sincrónico-asincrónico virtual	120
Diplomado en Salud Digital: Hacia la Gestión del Cambio	Sincrónico-asincrónico virtual	120
Diplomado en Gestión de la Calidad y Acreditación en Salud	Sincrónico-asincrónico virtual	140
Diplomado en Salud Familiar y Comunitaria en Atención Primaria	Sincrónico-asincrónico virtual	120
Diplomado en Gestión del Deporte FIFA/CIES	Sincrónico-asincrónico semipresencial	171
Diplomado en Gestión de Salud	Sincrónico-asincrónico virtual	120
Diplomado en Gerontología, Envejecimiento, Evaluación, Cuidados y Desafíos hoy	Sincrónico-asincrónico virtual	120
Diplomado en Abordaje Fonoaudiológico; intervención en adultos y personas mayores	Sincrónico-asincrónico semipresencial	144
Diplomado en Abordaje Fonoaudiológico en Niños, Niñas y Adolescentes	Sincrónico-asincrónico semipresencial	144
Diplomado en Bases de la Psiconutrición	Sincrónico-asincrónico virtual	168
Diplomado en Microbiología Clínica	Sincrónico-asincrónico semipresencial	165
Diplomado en Rehabilitación con Base Comunitaria	Sincrónico-asincrónico virtual	120

Diplomados 2024



Nombre Programa	Modalidad	Horas Cronológicas
Diplomado en Salud Integral de Personas Adolescentes	Sincrónico-asincrónico virtual	120
Diplomado en Atención Primaria Universal	Sincrónico-asincrónico virtual	120
Diplomado en Habilidades Directivas para la Gestión en Salud	Sincrónico-asincrónico virtual	140
Diplomado en Participación Social e Intervención Comunitaria en Salud	Sincrónico-asincrónico virtual	140

Cursos 2024



Nombre Programa	Modalidad	Horas Cronológicas	Destinatarios
Abordaje de personas con demencia y su cuidador en APS	Sincrónico-asincrónico virtual	30	Equipos APS
Abordaje integral de la atención alimentaria nutricional de la obesidad, hipertensión arterial y diabetes mellitus tipo 2 en APS	Sincrónico-asincrónico virtual	20	Equipos APS
Abordaje integral de las situaciones de salud mental post pandemia y el estrés postraumático	Sincrónico-asincrónico virtual	22	Equipos Establecimientos de Salud
ACLS con certificación AHA	Sincrónico-asincrónico presencial	22	Equipos Establecimientos de Salud
Actualización de competencias de neurodesarrollo y presión arterial	Presencial	21	Equipos Establecimientos de Salud
Actualización de laboratorio clínico	Sincrónico-asincrónico presencial	32	Equipos Establecimientos de Salud
Actualización de manejo de patologías GES en APS	Sincrónico-asincrónico virtual	15	Equipos APS
Actualización de técnicas y procedimientos en pabellón	Sincrónico-asincrónico presencial	16	Equipos Hospitalarios
Actualización en atención odontológica de personas mayores para odontólogos de APS	Sincrónico-asincrónico virtual	24	Equipos APS
Actualización en diagnóstico, tratamiento y seguimiento de enfermedades transmisibles: Zoonosis, Tuberculosis (TBC) y VIH/SIDA	Asincrónico presencial	45	Equipos Establecimientos de Salud
Actualización en instrumentación quirúrgica	Sincrónico-asincrónico presencial	15	Equipos Hospitalarios
Actualización en urgencias endodónticas para odontólogos de APS	Sincrónico-asincrónico virtual	24	Equipos Hospitalarios

Cursos 2024



Nombre Programa	Modalidad	Horas Cronológicas	Destinatarios
Actualización sobre cuidados de personas con dependencia funcional	Sincrónico-asincrónico virtual	16	Equipos Establecimientos de Salud
Actualizaciones en promoción de la salud.	Sincrónico-asincrónico virtual	16	Equipos Establecimientos de Salud
Almacenamiento y control de dispositivos de uso médico en bodegas y botiquines	Sincrónico-asincrónico presencial	17	Equipos Establecimientos de Salud
Ambientes laborales y equipos saludables para un buen trato laboral	Sincrónico-asincrónico presencial	30	Equipos Establecimientos de Salud
Anestesiología y reanimación para técnicos paramédicos y profesionales no médicos nivel 1	Sincrónico-asincrónico presencial	16	Equipos Hospitalarios
Anestesiología y reanimación para técnicos paramédicos y profesionales no médicos nivel 2	Sincrónico-asincrónico presencial	16	Equipos Hospitalarios
Aplicación de conductas seguras y autocuidado en el puesto de trabajo	Sincrónico-asincrónico presencial	30	Equipos Establecimientos de Salud
Aplicación de métodos de tratamiento en neurorehabilitación infantil	Sincrónico-asincrónico virtual	40	Equipos Establecimientos de Salud
Aplicación de técnicas de curación avanzada de heridas	Sincrónico-asincrónico virtual	120	Equipos Establecimientos de Salud
Atención de personas dependientes	Sincrónico-asincrónico presencial	75	Equipos Establecimientos de Salud
Atención prehospitalaria avanzada	Sincrónico-asincrónico virtual	17	Equipos Establecimientos de Salud
Atención prehospitalaria básica	Sincrónico-asincrónico virtual	17	Equipos Establecimientos de Salud
Autocuidado de la salud mental de los funcionarios de la APS en tiempos de crisis	Sincrónico-asincrónico virtual	18	Equipos APS
BLS con certificación AHA	Sincrónico-asincrónico presencial	22	Equipos Establecimientos de Salud

Cursos 2024



Nombre Programa	Modalidad	Horas Cronológicas	Destinatarios
Calidad y acreditación para APS	Sincrónico-asincrónico presencial	50	Equipos APS
Calidad y acreditación para establecimientos hospitalarios	Sincrónico-asincrónico presencial	50	Equipos Hospitalarios
Ciclo vital adolescente y prevención del suicidio en APS	Sincrónico-asincrónico presencial	30	Equipos APS
Conceptos básicos de instrumentación quirúrgica laparoscópica	Sincrónico-asincrónico presencial	15	Equipos Hospitalarios
Cuidado integral de personas mayores y herramientas disponibles en la red de salud: EMPAM y otras	Sincrónico-asincrónico presencial	30	Equipos Establecimientos de Salud
Cuidados paliativos universales en APS	Sincrónico-asincrónico virtual	30	Equipos APS
Cuidados paliativos y final de vida	Sincrónico-asincrónico virtual	16	Equipos Establecimientos de Salud
Cuidados respiratorios en el paciente neurocrítico	Sincrónico-asincrónico presencial	16	Equipos Establecimientos de Salud
Cuidando mi cuerpo	Sincrónico-asincrónico virtual	15	Equipos Establecimientos de Salud
Diagnóstico y proceso familiar en el contexto de la discapacidad	Sincrónico-asincrónico virtual	40	Equipos Establecimientos de Salud
ECICEP 1: Herramientas para la implementación del modelo de atención centrada en la persona con morbilidad crónica (curso transversal para todo el personal de APS)	Sincrónico-asincrónico virtual	32	Equipos APS
ECICEP 2: Elementos básicos de la gestión de casos en personas con condiciones crónicas de salud (curso para gestoras/es de caso)	Sincrónico-asincrónico virtual	20	Equipos APS

Cursos 2024



Nombre Programa	Modalidad	Horas Cronológicas	Destinatarios
ECICEP 3: Modelo de atención centrado en la persona con morbilidad crónica. Curso de profundización para médicos	Sincrónico-asincrónico virtual	20	Equipos APS
ECICEP 4: Elementos conceptuales para el apoyo al automanejo en personas con condiciones crónicas. Curso de profundización para Técnicos en Enfermería de Nivel Superior - TENS	Sincrónico-asincrónico virtual	20	Equipos APS
ECICEP y abordaje integral de la multimorbilidad en adultos	Asincrónico presencial	45	Equipos APS
Electrocardiografía clínica	Sincrónico-asincrónico virtual	16	Equipos Establecimientos de Salud
Enfermedades transmisibles de impacto sanitario	Sincrónico-asincrónico presencial	16	Equipos Establecimientos de Salud
Enfermería asistencial	Sincrónico-asincrónico presencial	16	Equipos Establecimientos de Salud
Enfermería oncológica	Sincrónico-asincrónico presencial	16	Equipos Establecimientos de Salud
Envejecimiento saludable y activo	Sincrónico-asincrónico virtual	40	Equipos Establecimientos de Salud
Equidad de género en salud	Sincrónico-asincrónico virtual	24	Equipos Establecimientos de Salud
Estrategias de cuidado del paciente con limitación de la movilidad y autovalencia	Sincrónico-asincrónico presencial	16	Equipos Establecimientos de Salud
Estrategias de enseñanza del razonamiento clínico basado en evidencia	Sincrónico-asincrónico virtual	16	Equipos Establecimientos de Salud
Estrategias preventiva y abordaje de las agresiones externas al personal de salud	Sincrónico-asincrónico presencial	32	Equipos Establecimientos de Salud
Evaluación e intervención fonoaudiológica en personas con trastorno del espectro autista (TEA)	Sincrónico-asincrónico virtual	30	Equipos Establecimientos de Salud

Cursos 2024



Nombre Programa	Modalidad	Horas Cronológicas	Destinatarios
Evaluación visual y auditiva en el control de salud infantil para enfermeras	Sincrónico-asincrónico virtual	27	Equipos Establecimientos de Salud
Evaluación y formulación de proyectos para promoción y prevención de la salud y Consejo de Desarrollo Local	Sincrónico-asincrónico presencial	16	Equipos APS
Gestión de emociones y conflictos	Sincrónico-asincrónico presencial	18	Equipos Establecimientos de Salud
Gestión de la demanda en APS	Sincrónico-asincrónico presencial	28	Equipos APS
Gestión e intervención comunitaria	Sincrónico-asincrónico virtual	40	Equipos APS
Gestión y control de inventario de bodega de programas alimentarios	Sincrónico-asincrónico virtual	17	Equipos APS
Gestión y control de inventario de bodega de farmacia, almacenamiento para droguería y productos farmacéuticos	Sincrónico-asincrónico virtual	17	Equipos Establecimientos de Salud
GRD en gestión clínica	Sincrónico-asincrónico virtual	30	Equipos Hospitalarios
Herramientas de primeros auxilios en el ámbito de la empresa.	Sincrónico-asincrónico virtual	120	Equipos Empresas e Instituciones
Implementación de la estrategia de cuidado integral centrado en la persona (ECICEP)	Sincrónico-asincrónico virtual	16	Equipos APS
Intervención motivacional e intervenciones breves en contextos de alcohol y drogas	Sincrónico-asincrónico virtual	80	Equipos APS
Liderazgo estratégico para la gestión de equipos	Asincrónico-presencial	26	Equipos Establecimientos de Salud
Logros y desafíos de la salud infantojuvenil en el siglo XXI	Sincrónico-asincrónico virtual	16	Equipos Establecimientos de Salud
Manejo clínico de enfermedades respiratorias en APS	Sincrónico-asincrónico presencial	30	Equipos APS

Cursos 2024



Nombre Programa	Modalidad	Horas Cronológicas	Destinatarios
Manejo de acceso vascular percutáneo y sus complicaciones en hemodinamia	Sincrónico-asincrónico presencial	36	Equipos Establecimientos de Salud
Manejo de conocimiento en nuevos métodos de control y epidemiología del VIH y STS en Chile	Sincrónico-asincrónico virtual	16	Equipos Establecimientos de Salud
Manejo de duelo para equipos de salud	Sincrónico-asincrónico virtual	16	Equipos Establecimientos de Salud
Manejo de estrés y salud mental en tiempos de crisis	Sincrónico-asincrónico virtual	16	Equipos Establecimientos de Salud
Manejo de protocolos para la protección radiológica	Sincrónico-asincrónico virtual	24	Equipos Establecimientos de Salud
Manejo de residuos hospitalarios (REAS)	Sincrónico-asincrónico virtual	30	Equipos Hospitalarios
Manejo de situaciones complejas, resolución de conflictos en los equipos de salud y gestión de emociones	Sincrónico-asincrónico presencial	40	Equipos Establecimientos de Salud
Manejo de urgencias en APS	Sincrónico-asincrónico presencial	30	Equipos APS
Manejo del dolor crónico: neuroeducación del dolor y rehabilitación	Sincrónico-asincrónico virtual	24	Equipos APS
Manejo del síndrome cardio agudo con supra desnivel del segmento ST y sus complicaciones en hemodinamia.	Asincrónico-presencial	40	Equipos Establecimientos de Salud
Medicina interna para médicos/as de APS: diagnóstico y tratamiento	Sincrónico-asincrónico virtual	24	Equipos APS
Metodología de la investigación relacionada con APS	Sincrónico-asincrónico presencial	20	Equipos APS
Migración y salud mental de los funcionarios de atención primaria de salud	Sincrónico-asincrónico presencial	40	Equipos APS
Modelo de atención integral con salud familiar y comunitario	Sincrónico-asincrónico presencial	40	Equipos APS

Cursos 2024



Nombre Programa	Modalidad	Horas Cronológicas	Destinatarios
Operador de autoclave	Sincrónico-asincrónico presencial	20	Equipos Establecimientos de Salud
PALS con certificación AHA	Sincrónico-asincrónico presencial	22	Equipos Establecimientos de Salud
Precauciones estándares	Sincrónico-asincrónico presencial	56	Equipos Establecimientos de Salud
Prevención de enfermedades crónicas	Sincrónico-asincrónico presencial	16	Equipos APS
Prevención de estrés o burnout	Sincrónico-asincrónico virtual	20	Equipos Establecimientos de Salud
Prevención de infecciones asociadas a la atención de salud (IAAS)	Sincrónico-asincrónico virtual	16	Equipos Establecimientos de Salud
Prevención del abuso sexual en niñas, niños y adolescentes	Sincrónico-asincrónico virtual	16	Equipos APS
Primeros auxilios psicológicos, intervención en crisis	Sincrónico-asincrónico presencial	24	Equipos Establecimientos de Salud
Primeros auxilios y reanimación cardiopulmonar	Sincrónico-asincrónico presencial	18	Equipos Establecimientos de Salud
Procedimientos de atención y cuidados pre-hospitalarios	Sincrónico-asincrónico virtual	16	Equipos Establecimientos de Salud
Protocolos de administración de medicamentos	Sincrónico-asincrónico virtual	16	Equipos Establecimientos de Salud
Protocolos de aislamiento hospitalario	Sincrónico-asincrónico virtual	16	Equipos Hospitalarios
Protocolos de intervención frente a violencia y discriminación de género	Sincrónico-asincrónico virtual	16	Equipos Establecimientos de Salud
Protocolos de neurorrehabilitación infantil	Sincrónico-asincrónico virtual	40	Equipos Establecimientos de Salud

Cursos 2024



Nombre Programa	Modalidad	Horas Cronológicas	Destinatarios
Protocolos de primeros auxilios y contención emocional básica en situaciones de emergencia	Asincrónico-presencial	16	Equipos Establecimientos de Salud
Reanimación cardiopulmonar avanzada: RCP Avanzado	Sincrónico-asincrónico presencial	22	Equipos Establecimientos de Salud
Reanimación cardiopulmonar básica y uso de DEA	Sincrónico-asincrónico virtual	16	Equipos Establecimientos de Salud
Reanimación cardiopulmonar básica: RCP Básico	Sincrónico-asincrónico presencial	22	Equipos Establecimientos de Salud
Salud familiar y comunitaria en APS	Sincrónico-asincrónico virtual	16	Equipos APS
Salud integral del adolescente	Sincrónico-asincrónico presencial	80	Equipos Establecimientos de Salud
Salud mental con enfoque en lo promocional y preventivo	Sincrónico-asincrónico presencial	30	Equipos Establecimientos de Salud
Salud primaria inclusiva para personas en situación de discapacidad y sus cuidadores	Asincrónico-presencial	18	Equipos APS
Salud sexual para la atención integral de personas TRANS	Sincrónico-asincrónico virtual	16	Equipos Establecimientos de Salud
Soporte vital de trauma prehospitalario	Sincrónico-asincrónico presencial	53	Equipos Establecimientos de Salud
Sospecha de señales de alerta de espectro autista en infancia	Sincrónico-asincrónico virtual	30	Equipos APS
Taller de autocuidado funcionarios PRAIS.	Sincrónico-asincrónico presencial	36	Equipos Establecimientos de Salud
TEA: Trastorno del espectro autista	Sincrónico-asincrónico presencial	16	Equipos Establecimientos de Salud
Técnicas de atención prehospitalaria	Sincrónico-asincrónico presencial	16	Equipos Establecimientos de Salud

Cursos 2024



Nombre Programa	Modalidad	Horas Cronológicas	Destinatarios
Técnicas de autocuidado y gestión emocional en el puesto de trabajo	Sincrónico-asincrónico presencial	16	Equipos Establecimientos de Salud
Técnicas de cuidado para personas en situación de dependencia	Sincrónico-asincrónico presencial	32	Equipos Establecimientos de Salud
Técnicas de curación avanzada para enfermeras y TENS	Sincrónico-asincrónico virtual	16	Equipos Establecimientos de Salud
Técnicas para el cuidado de adultos mayores	Sincrónico-asincrónico presencial	60	Equipos Establecimientos de Salud
Urgencia y atención prehospitalaria	Sincrónico-asincrónico virtual	60	Equipos Establecimientos de Salud

Reuniones e informaciones

Cristián Moscoso G


Director Centro Entrenamiento Avanzado en Salud

✉ cmoscosog@santotomas.cl

☎ +569 9227 9855

 /santotomasec

 @santotomasec

 /in/santo-tomas-educacion-continua

 educacioncontinua.santotomas.cl